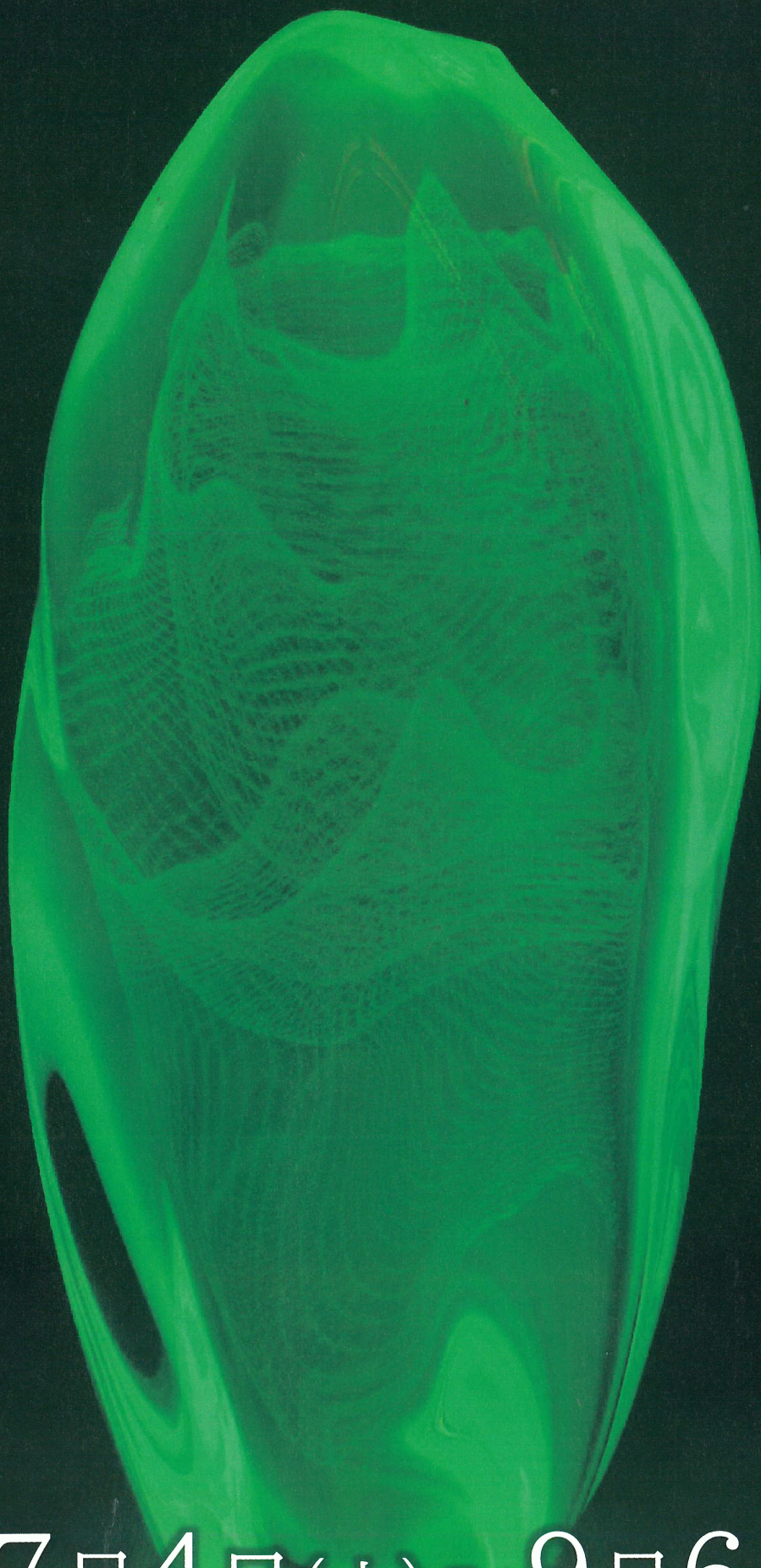


石谷家住宅一般公開25周年記念企画展
妖精の森ガラス美術館所蔵 体験型ウランガラス作品展



ゆらめく熱

2026年7月4日(土)~9月6日(日)

国指定重要文化財 石谷家住宅 1号蔵展示室

入館料のみでお楽しみいただけます

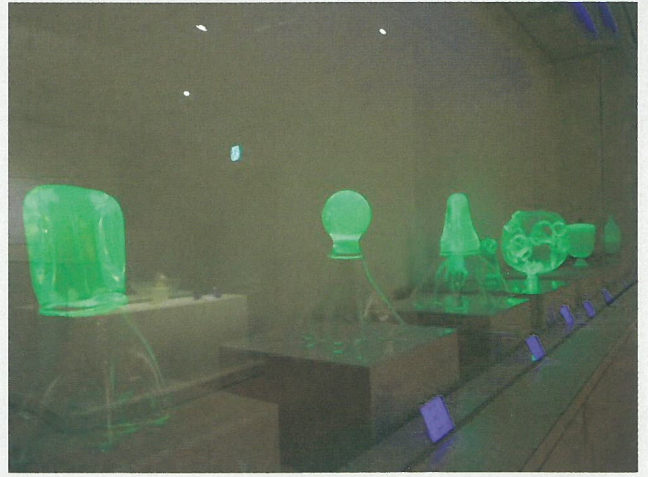
小坂未央《Veil》

ウランガラス作品を照らしながら鑑賞していただく、体験型の展示です。

妖精の森ガラス美術館所蔵 体験型ウランガラス作品展 ゆらめく熱

2026年7月4日(土)
~2026年9月6日(日)

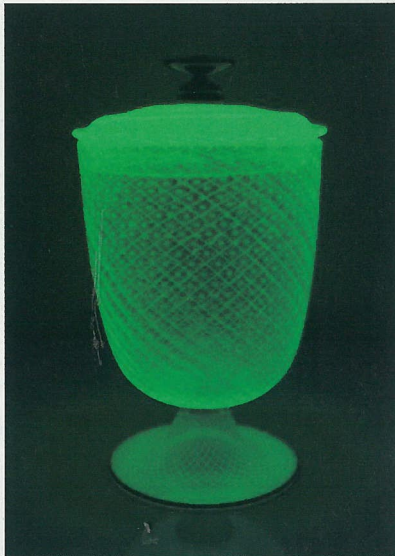
国指定重要文化財 石谷家住宅1号蔵展示室
※石谷家住宅の入館料のみでお楽しみいただけます。



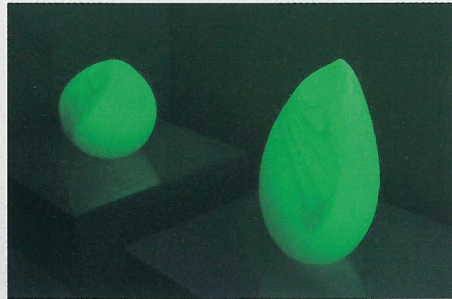
▲妖精の森ガラス美術館での展示の様子

ウランガラスとはー

ウランガラスはガラス原料に着色剤としてごく微量のウランを混ぜたものです。ウランガラスの色は黄緑色で、ブラックライト等の強い紫外線を当てると人間の目に最も敏感で綺麗に映る緑色に蛍光(発光)します。これは、ウラン原子が紫外線のエネルギーを吸収して元に戻るときに、人間の目に緑色に見える光を出すためです。紫外線を含む太陽光が当たると、緑が濃くなるといった色の変化が楽しめます。(妖精の森ガラス美術館HPより引用)



加倉井秀昭
《ラティチエロ蓋物》



川辺雅規 《MAYU》



中野由紀子 《innocence》

ブラックライトで照らすことで緑色に光ります!



妖精の森ガラス美術館



妖精の森ガラス美術館は平成18年(2006年)に鏡野町が建設した世界的にも珍しい「ウランガラス」をテーマにした美術館です。展示室で世界のウランガラスや現代のガラス作品の鑑賞、併設のガラス工房ではガラス体験、アートショップでガラス作品の購入といった、様々な楽しみ方ができます。

場所: 岡山県苫田郡鏡野町上齋原666-5



国指定重要文化財
石谷家住宅
The Ishitani Residence

開館時間

10:00~17:00
※最終入館16:30

休館日 水曜日/年末年始
※水曜日が祝日の場合は翌日

入館料

大人600円/高校生500円/小中学生400円
幼児・高齢者(80歳以上) 無料
※高齢者は生年月日を証明するものが必要です。
障がいのある方 無料
※証明となる手帳が必要です。

(一財)因幡街道ふるさと振興財団

〒689-1402
鳥取県八頭郡智頭町智頭396番地
TEL : 0858-75-3500
FAX : 0858-75-3533
http://www.ifs.or.jp



交通案内



【列車】(特急利用)JR・智頭急行 智頭駅:徒歩10分
京都駅より2時間半、大阪駅より2時間、姫路駅より1時間
岡山駅より1時間半、鳥取駅より30分

【お車】(高速利用)鳥取自動車道(無料区間)智頭IC:下車5分
大阪より2時間半、岡山より2時間、鳥取より30分

※駐車場は【智頭宿産村無料駐車場】をご利用ください※