

# ひかりのかたち展



生島賢制作「妖精の森」2019年

～妖精の森ガラス美術館 収蔵作品展～

2019.10/16 (水) → 2020.3/23 (月)

会場／妖精の森ガラス美術館2階企画展示室

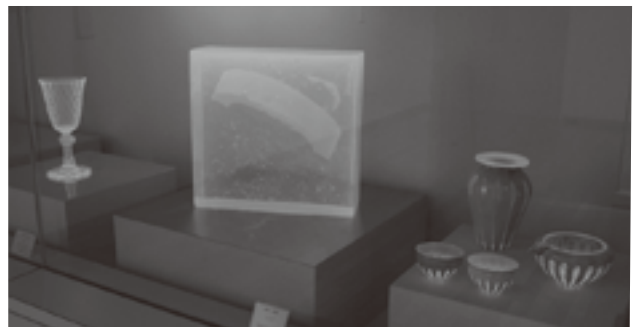
# ひかりのかたち展 ～妖精の森ガラス美術館 収蔵作品展～

妖精の森ガラス美術館秋～冬期の展示は収蔵作品を公開する展覧会「ひかりのかたち展」を今年も開催いたします。

開館当初より定期的にガラス作家を招聘し、当美術館オリジナルのウランガラス「妖精の森ガラス」で制作していただいた収蔵作品を展示発表するこの展覧会。今年度の新規作品は静岡県西伊豆町でガラス工房を運営されている生島賢さん、明水さんご夫妻、岡山県赤磐市在住の安達知江さん、香川県在住の平田友美さんの4名のガラス作家に制作していただきました。

今回もそれぞれが得意とする技法で収蔵作品制作をしていただいています。強い紫外線で蛍光するウランガラスの特徴を活かした作品を考えてくださったり、いつも通りの自身のガラス作品をウランガラスでつくるとどのような変化が見えるのか試してみたいと挑戦してくださったり、今回も様々なアプローチで個性豊かな新作を多数制作していただきました。

もちろん新しい収蔵作品だけではなく、これまで収蔵してきた作品たちも再登場します。今まで紡いで来た道とこれから紡ぐ新たな妖精の森ガラスの歩み。ウランガラス作品の新たな表現方法の可能性を感じていただければ幸いです。ぜひご覧ください。



Fairywood Glass Museum

## 妖精の森ガラス美術館

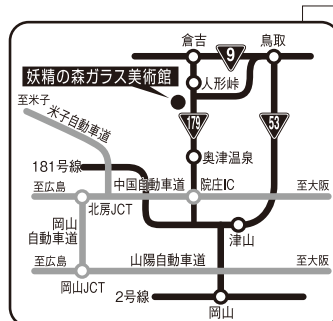
[開館] 9:30～17:00 (入館は16:30まで)

[休館日] 火曜日・12/29～1/3 ※10/22・2/11は開館いたします。

[入館料]

	個人	団体
大人・大学生	500円	400円
高校生	400円	300円
小学・中学生	300円	200円

●団体は20名以上  
●小学生未満無料



岡山県苫田郡鏡野町上齋原666-5  
TEL 0868-44-7888 FAX 0868-44-7889  
<https://fairywood.jp/>